



Fragen für Kinder zum Dachgeschoss des Heimatmuseums Ronnenberg



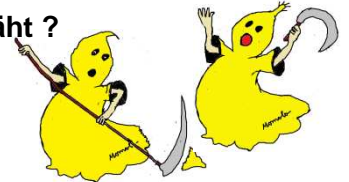
Liebe Kinder,

wenn ihr aufmerksam durch das Dachgeschoss des Heimatmuseums Ronnenberg gegangen seid, könnt ihr die folgenden Fragen und Aufgaben leicht lösen. Unser Museumsgeist 'Momolo' wird euch dabei helfen! Aber Achtung, manchmal versucht er euch auch einen Streich zu spielen! Viel Spaß!

1. Mit welchen Arbeitsgeräten hat der Bauer früher sein Getreide gemäht ?



Mähmaschine?  
Rasenmäher?



.....

2. Kannst du erkennen, was die Frau auf dem Bild macht?



.....  
.....

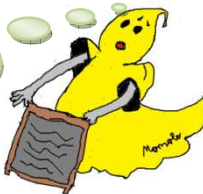


Wäschestamper ?

1

3. Welches Hilfsmittel benutzten die Frauen früher, um die Wäsche richtig sauber zu rubbeln?

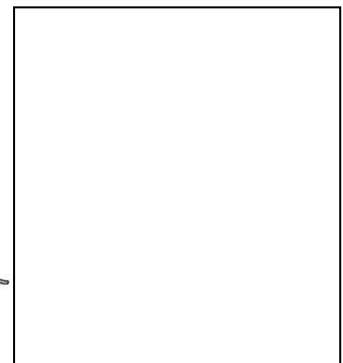
So ungefähr sieht es aus!



.....

4. Erinnerst du dich noch an den „Rasierapparat für Schweine“ ? Kannst du ihn zeichnen?

Ätsch! Ich weiß wie er aussieht!

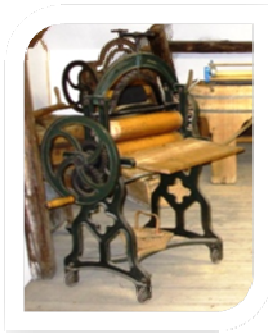


?



5. Was wurde in einer 'Stellmacherei' / 'Stellmacherwerkstatt' hergestellt oder repariert?

.....



6. Über dieses Gerät haben sich besonders die Frauen gefreut.

Erinnerst du dich, wozu sie es benutzt haben ?

Kuchen ausrollen ?  
Wäsche bügeln ?

.....  
.....



Autsch!!!  
Mein Fuß!



7. Wie nennt man die heutigen modernen `Plätteisen` ?

.....

Keine Ahnung!

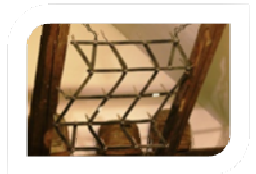
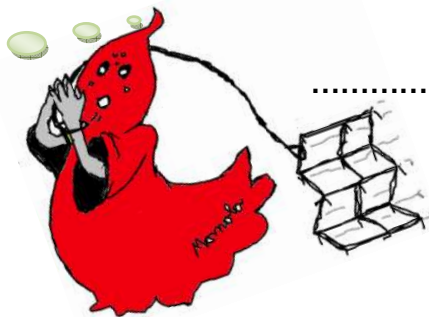


2 8. Erinnerst du dich noch, wozu man eine `Schrotmühle` brauchte ?

.....

9. Welches *bäuerliche Arbeitsgerät* schleppt Momolo hier hinter sich her ?

Ich bin doch kein Pferd!

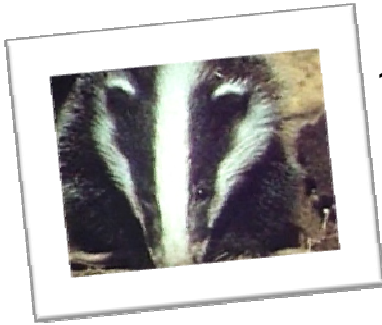


Ich habe so schöne, neue, rote ..... an.

10. Aus welcher *Werkstatt* kommt Momolo gerade ?

.....





11. Wer ist dieser `Kerl mit der schwarz-weißen Gesichtsmaske`?

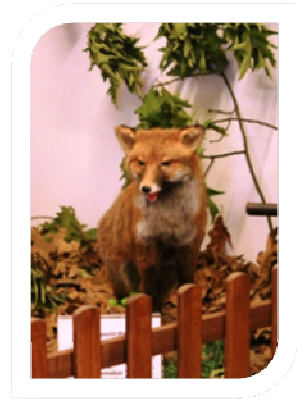
.....



Das Tier  
heißt F...s !

12. Was macht denn der Hund im Museum?  
Oder ist es vielleicht ein anderes Tier?

.....



3



Bravo! Du hast es geschafft!  
Ist auch alles richtig?

Unten findest du die richtigen  
Lösungen!



**Lösungen zur Eigenkontrolle**

01. Sense u. Sichel

02. Sie stellt in einem Butterfass  
o. Butterstampfer Butter her

03. Waschbrett

04. Schelle o.  
Schabglocke



05. Räder, Wagen u. landwirt-  
schaftliche Geräte aus Holz

06. Wäschemangel, zum Aus-  
wringen der Wäsche

07. Bügeleisen

08. Zum Mahlen der Getreide-  
körner

09. Eine Egge

10. Aus der Schuster-Werkstatt  
(Schumacherei)

11. Ein Dach

12. Ein Fuchs